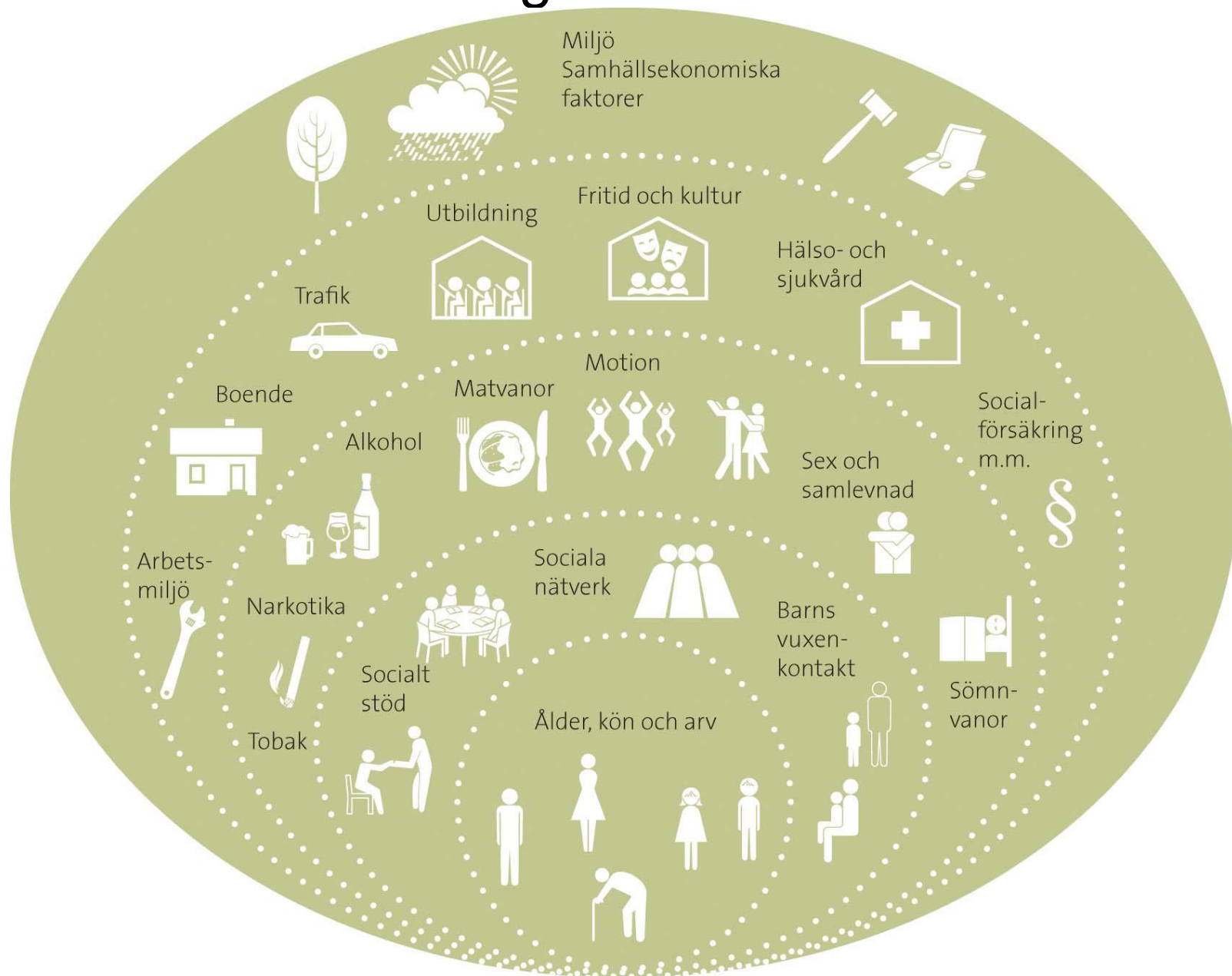


Tillsammans kan vi göra skillnad!

Folkhälsorapport Blekinge 2014



Hälsans bestämningsfaktorer



Hälsoundersökningen ”Hälsa på lika villkor”

- Genomförs årligen i åldersgruppen 16-84 år
- Syftar till att visa hur befolkningen mår och följa förändringar i hälsa över tid
- Ger information om livsvillkor, levnadsvanor, upplevd hälsa och kontakter med vården
- Utökad urval i Blekinge vart tredje år sedan 2005
- Kommunerna är våra samarbetsparter och medfinansiärer
- 2014
7 028 enkäter skickades ut
3 768 svar = svarsfrekvens på 53,9 procent



Bakgrundsfakta

Antal svarande per kommun, åldersgrupp och kön 2014

	Karlskrona	Ronneby	Karlshamn	Sölvesborg	Olofström	Blekinge totalt
Män <=25	31	28	34	23	23	139
Kvinnor <=25	45	40	55	42	46	228
Män 26-40 år	37	40	33	25	18	153
Kvinnor 26-40 år	33	37	37	31	25	163
Män 41-60 år	48	34	43	45	55	225
Kvinnor 41-60 år	66	74	65	73	67	345
Män >60 år	274	260	254	243	233	1264
Kvinnor >60 år	254	257	264	245	227	1247
Totalt män	390	362	364	336	329	1781
Totalt kvinnor	398	408	421	391	365	1983
Totalt	788	770	785	727	694	3764



Livsvillkor



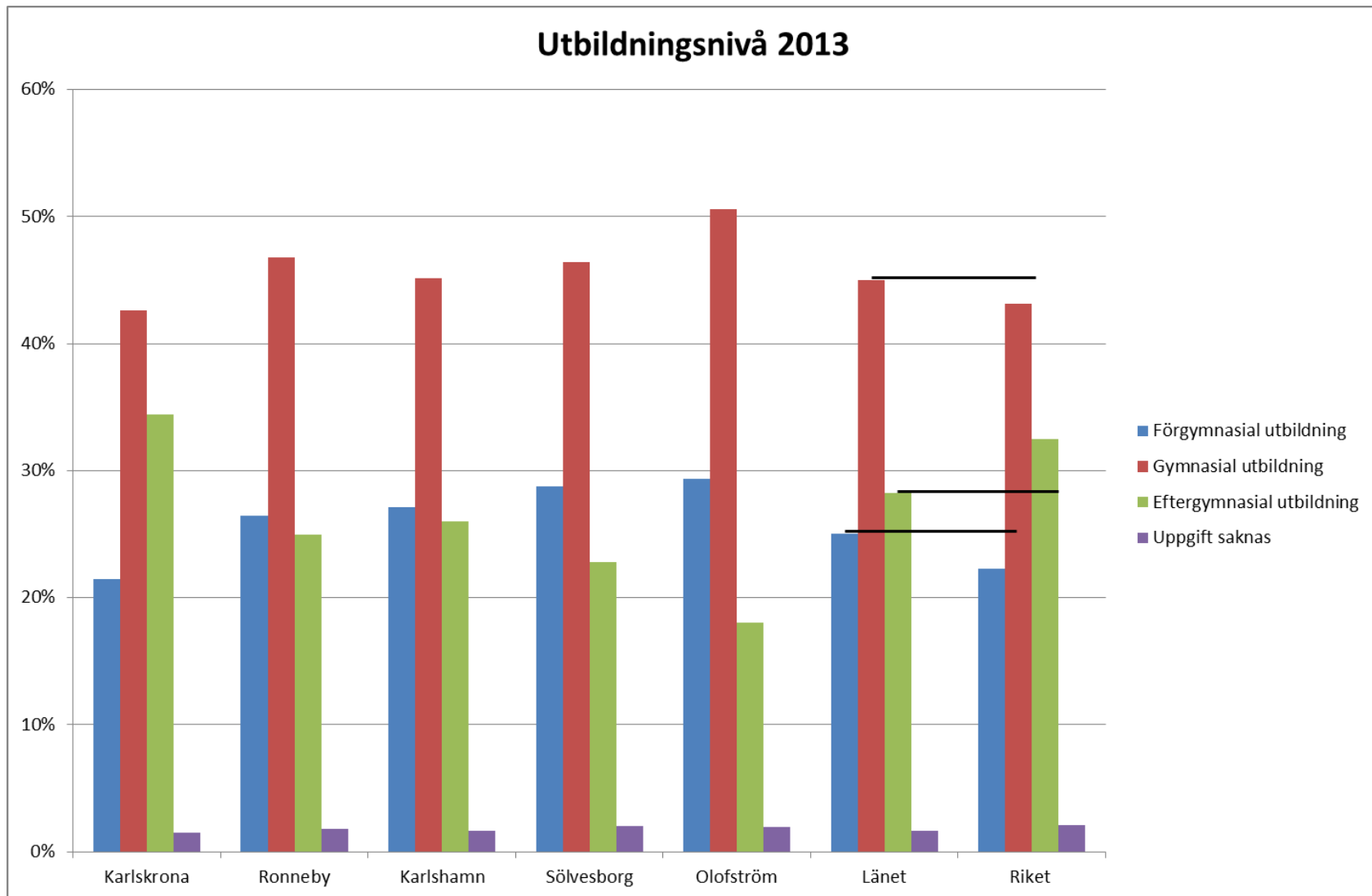
Under vilka livsvillkor lever vi?

- Faktorer som påverkar vår hälsa

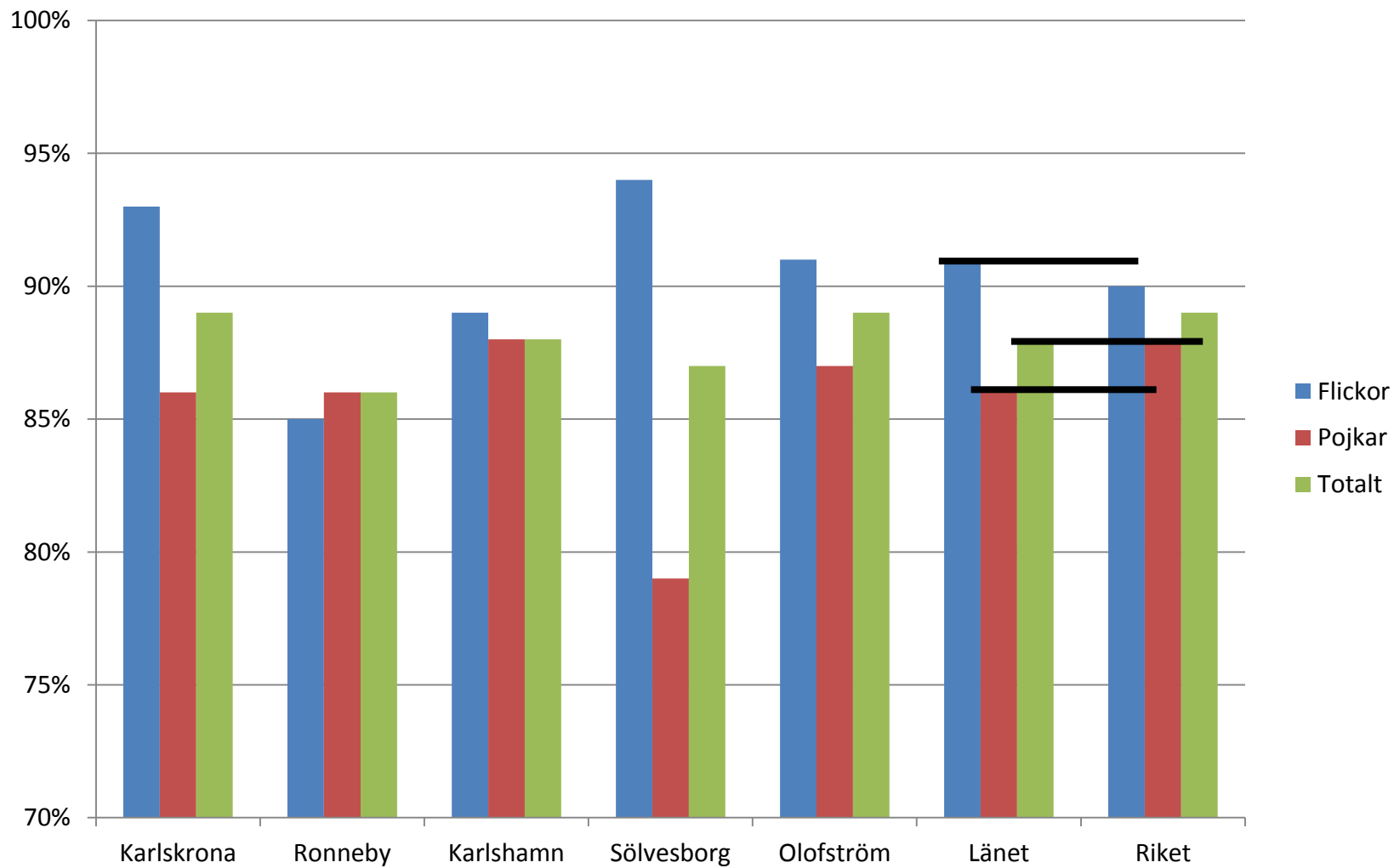
- Utbildningsnivån
 - Jämfört med riket har Blekinge en lägre andel medborgare med eftergymnasial utbildning, men skillnaden mellan kommunerna är relativt stor.
- Behörighet till gymnasiet
 - I Blekinge är en högre andel flickor behöriga jämför med riket och en lägre andel pojkar jämför med riket.
- Ungdomsarbetslöshet
 - I åldersgruppen 18-24 år i Blekinge är ca 6 % öppet arbetslösa och ca 11 % arbetslösa, men deltar i program med aktivitetsstöd. Riket: 4 % respektive 5 %.



Utbildningsnivå 2013



Andel behöriga till gymnasiet 2013



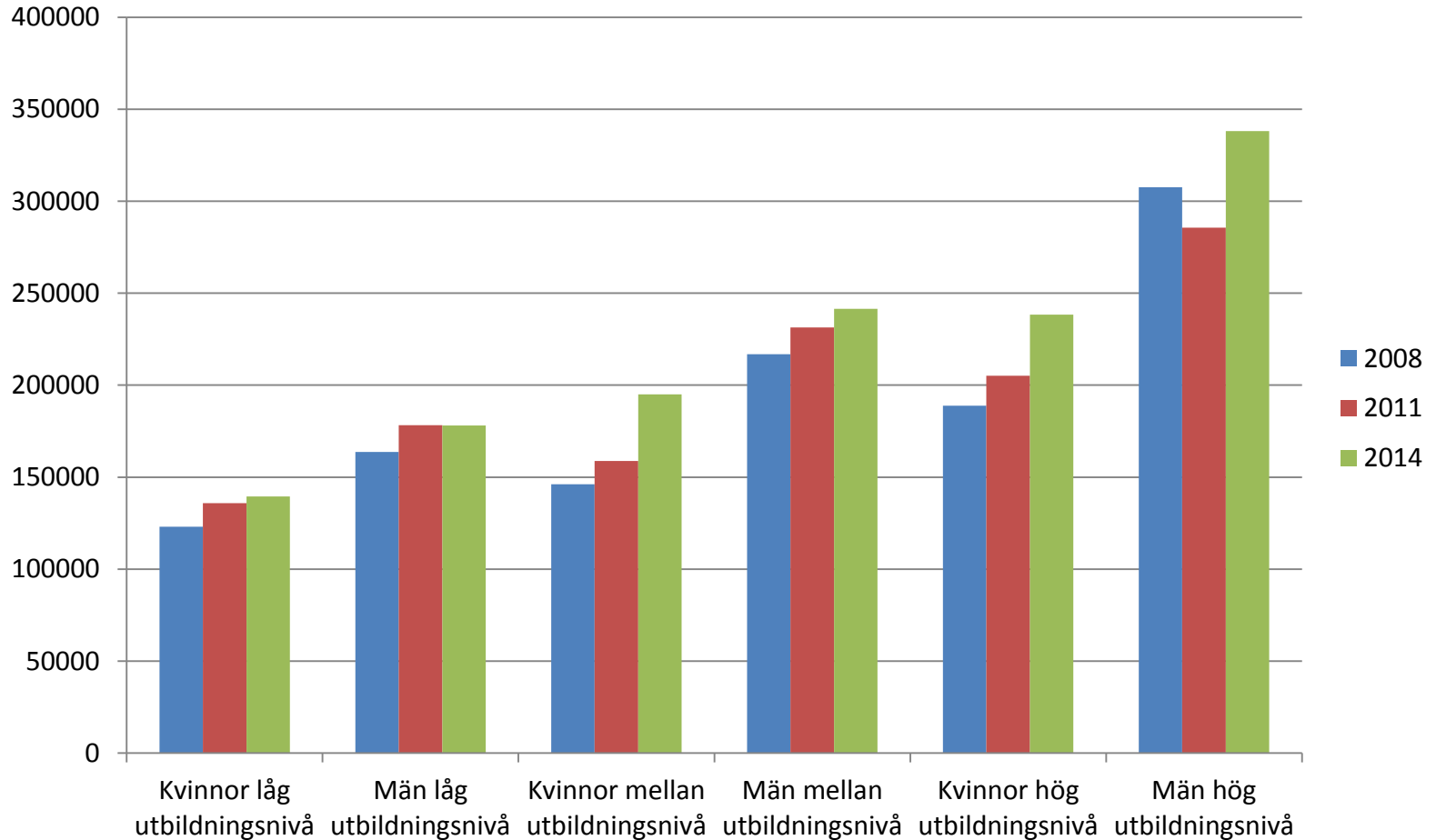
Inkomster & Utgifter

- Disponibel årsinkomst
 - 198 000 kr i Blekinge och 220 000 kronor i riket
 - 222 000 kr för män och 174 000 kr för kvinnor i Blekinge
 - Differens män/kvinnor i Blekinge 48 000 kronor/år
- Svårighet att betala löpande utgifter
 - 10 % av männen och 12 % av kvinnorna anger att de vid ett eller flera tillfällen det senaste året haft svårigheter att klara sina löpande utgifter. Andelarna har minskat sedan 2011.



Disponibel inkomst i Blekinge

Kön – Utbildningsnivå 2008-2014



Sociala relationer

- Trivsel med arbetsuppgifter
 - Andelen som trivs med sina arbetsuppgifter i Blekinge:
Kvinnor: 88 %, män: 86 %
 - Sämst trivs unga kvinnor (73%) och bäst män över 60 år (92%).
- Sociala relationer
 - Blekinge ligger något lägre än rikssnittet och har gjort det i alla fyra mätningarna sedan 2005.
- Trygghet
 - Att våga gå ut ensam utan att vara rädd för överfall är en fråga om trygghet. I Blekinge är rädslan störst hos unga kvinnor (41%), medan andelen män i alla åldersgrupper ligger mellan 5-11 %.



Självskattad hälsa

How Do I Feel Today?



Hur mår Blekingeborna?

Andel blekingar som skattar sin hälsa som bra/mycket bra:

- Blekingar generellt : 71,4% (73,5%)

Åldersindelat:

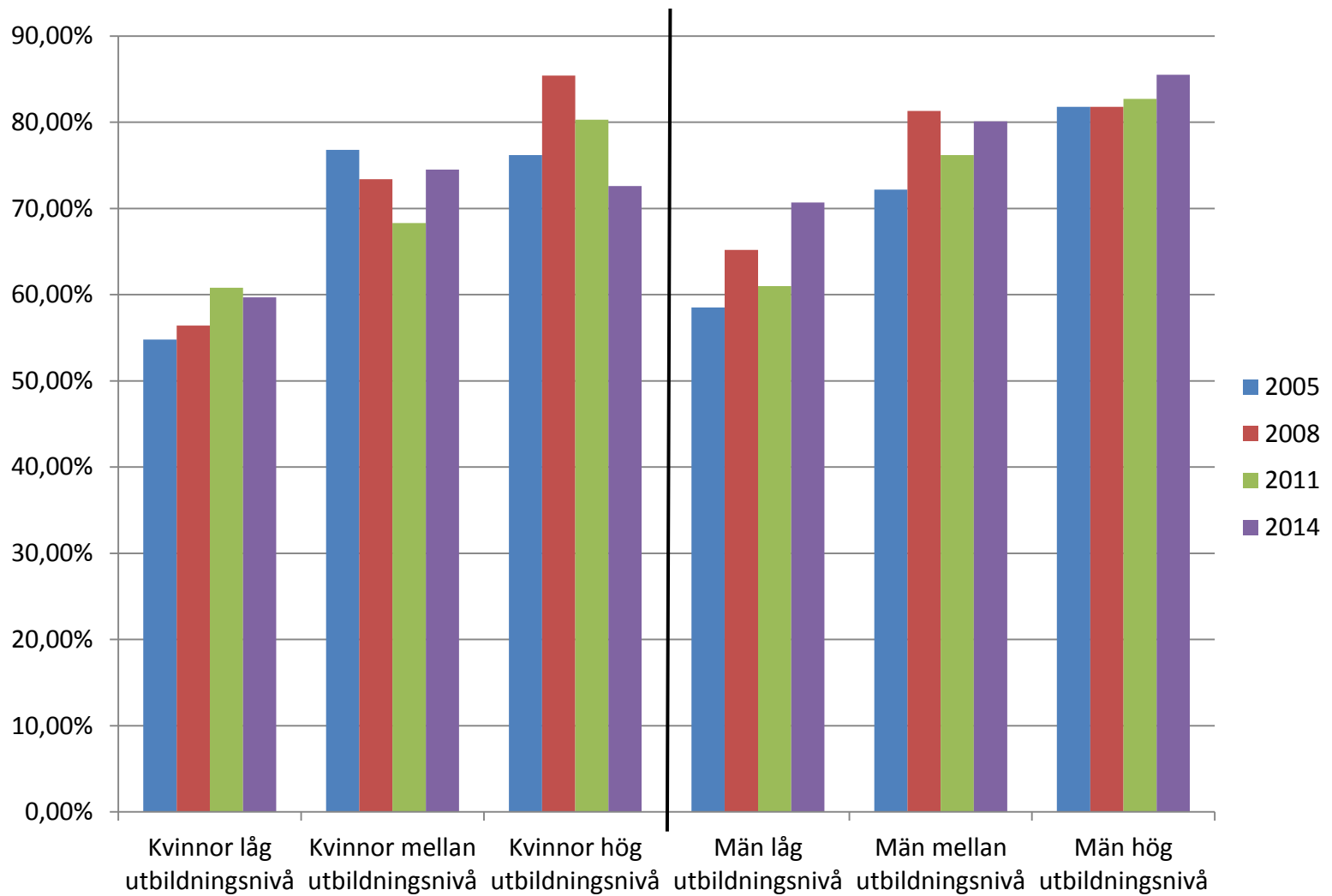
- < 25 år 81,8%
- 26-40 år 84,2%
- 41-60 år 73%
- Över 60 år 57,8%

Kvinnor/män

- Kvinnor Blekinge: 66,7% (71,2%)
- Män Blekinge: 75,9% (75,7%)



Gott hälsotillstånd - utbildningsnivå



Fysisk hälsa 2014

- 55,7 % av Blekingeborna upplever en god fysisk hälsa
 - 61% av männen
 - 49% av kvinnorna
- Mer än varannan kvinna och mer än var tredje man i Blekinge besväras av värk från nacke, axlar och skuldror

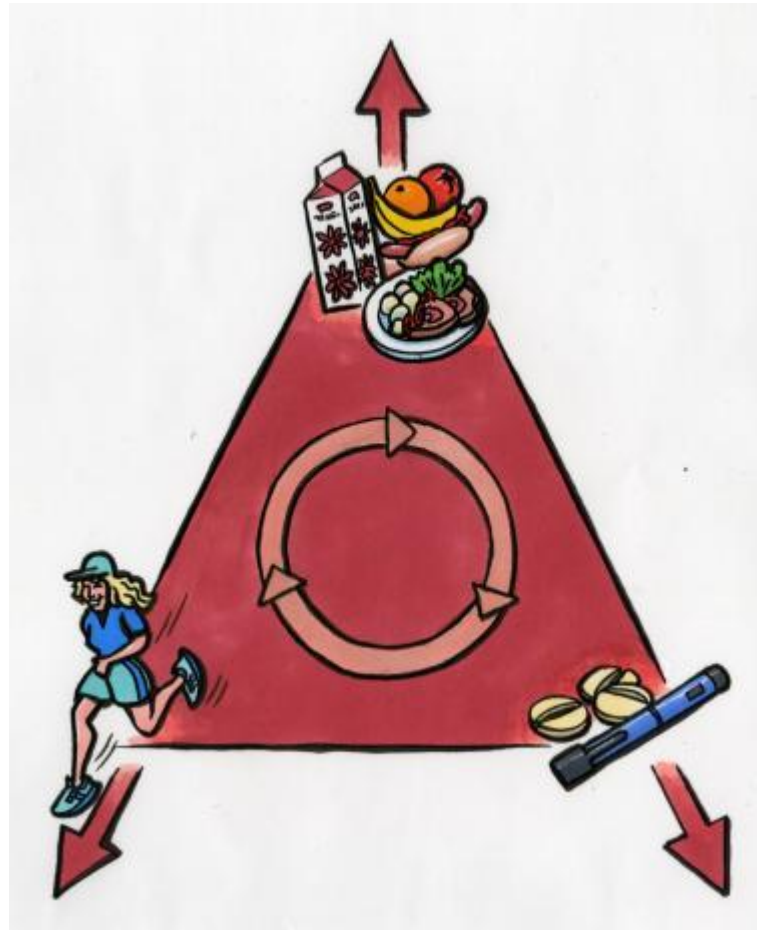


Psykisk hälsa 2014

- Andel Blekingebor som uppger en god psykisk hälsa:
 - 68,9 % av männen
 - 56,2% av kvinnorna
- Andel Blekingebor som upplever sig ganska eller mycket stressade:
 - 8,9 % av männen
 - 14,9 % av kvinnorna
- HBT-gruppens psykiska välbefinnande i Blekinge:
37,8 % anger att de känt sig ständigt olyckliga och nedstämda de senaste veckorna.
Motsvarande andel hos heterosexuella är 12,7 %.



Levnadsvanor



Rökning

- Dagligrökande kvinnor i Blekinge: 12,1 % (11,4 %),
Dagligrökande män: 9,7 % (9,2 %)
- Dagligrökande kvinnor i åldern 41-60: 19 %
- Relativt många som börjar röka i de yngre åldersgrupperna



Matvanor i Blekinge

Andel Blekingebor som följer Livsmedelsverkets rekommendation om ett dagligt intag av 500 gram frukt och grönt

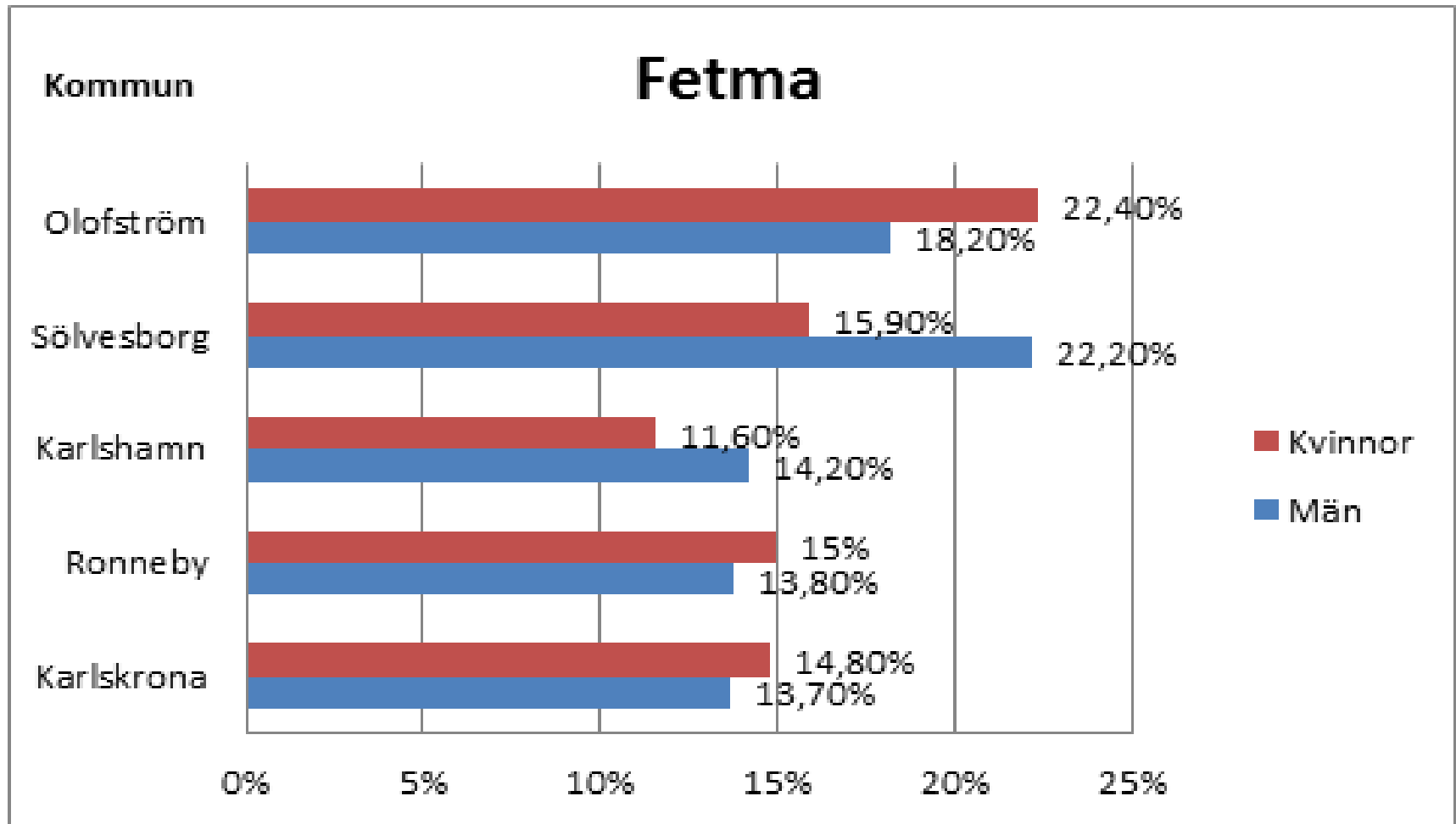
- Män: 7 % (5,9 %),
- Kvinnor: 11,6 % (12,6 %)



Fetma

Män: 15,1 %, (13,8 %), kvinnor: 14,9 %, (13,4 %)

Andel med fetma (BMI>30) kommuner i Blekinge



Fysisk aktivitet i Blekinge

- Två tredjedelar av Blekingeborna uppger att de är fysiskt aktiva 30 min/dag
- En av sju (14 %) Blekingar har en stillasittande fritid = en stark riskfaktor för ohälsa
- Grupper med låg utbildning och låg socioekonomisk status rör sig överlag mindre än grupper med hög utbildning och hög socioekonomisk status



Alkohol

Andel som berusar sig minst 2 ggr/mån:

Länet: Män: 8,4%, kvinnor: 4%

Riket: Män: 14,6%, kvinnor: 6,9%



Resultat att utmana i Blekinge

- Lägre disponibel inkomst och stor inkomstskillnad mellan utbildningsnivå och kön
- Lägre andel med hög utbildning
- Lägre andel pojkar med behörighet till gymnasiet
- Hög ungdomsarbetslöshet
- Svagare sociala relationer och nätverk
- Högre andel som röker och relativt många som börjar röka
- Lägre grad av fysisk aktivitet
- Högre andel med övervikt och fetma
- Negativ trend för psykisk hälsa

→ Ojämlig och ojämställd hälsa



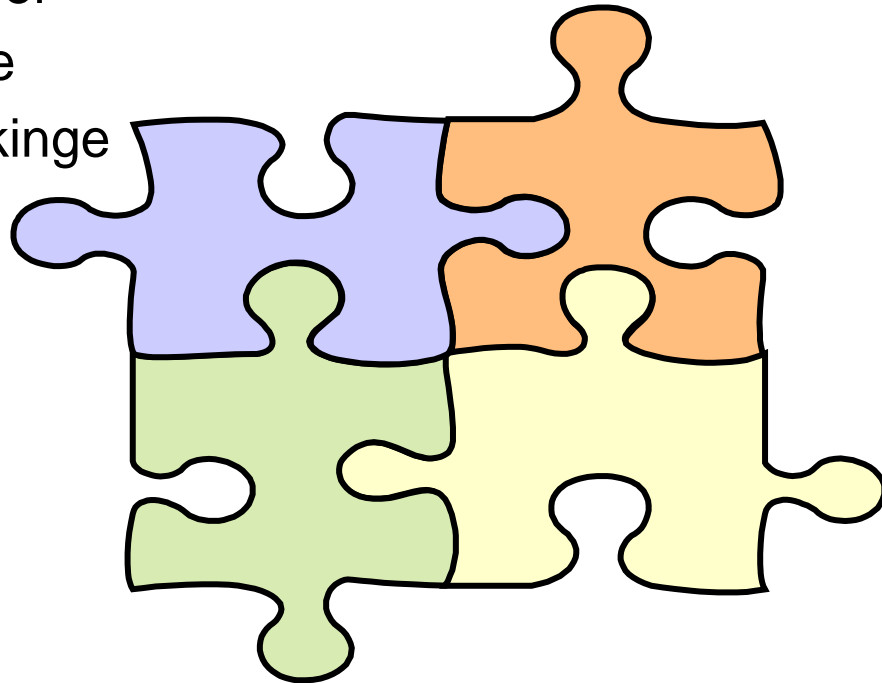
Så vad gör vi då?

Folkhälsopolicy för Blekinge

Samverkande parter:

- Länets fem kommuner
- Landstinget Blekinge
- Länsstyrelsen i Blekinge
- Region Blekinge

Antagen hos alla parter
under 2014



Vad vill vi uppnå med en gemensam folkhälsopolicy?

- En bättre och mer jämlik hälsa i vår befolkning
- En långsiktig länsamverkan
- Klargöra politisk prioritering och inriktning
- Klargöra samverkande parters ansvar att arbeta inom prioriterade områden



Strategiska områden

- Goda livsvillkor
- Psykisk hälsa
- Alkohol, narkotika, dopning, tobak och spel
- Hälsosfrämjande miljöer och levnadsvanor



Processen kring folkhälsopolicyn

